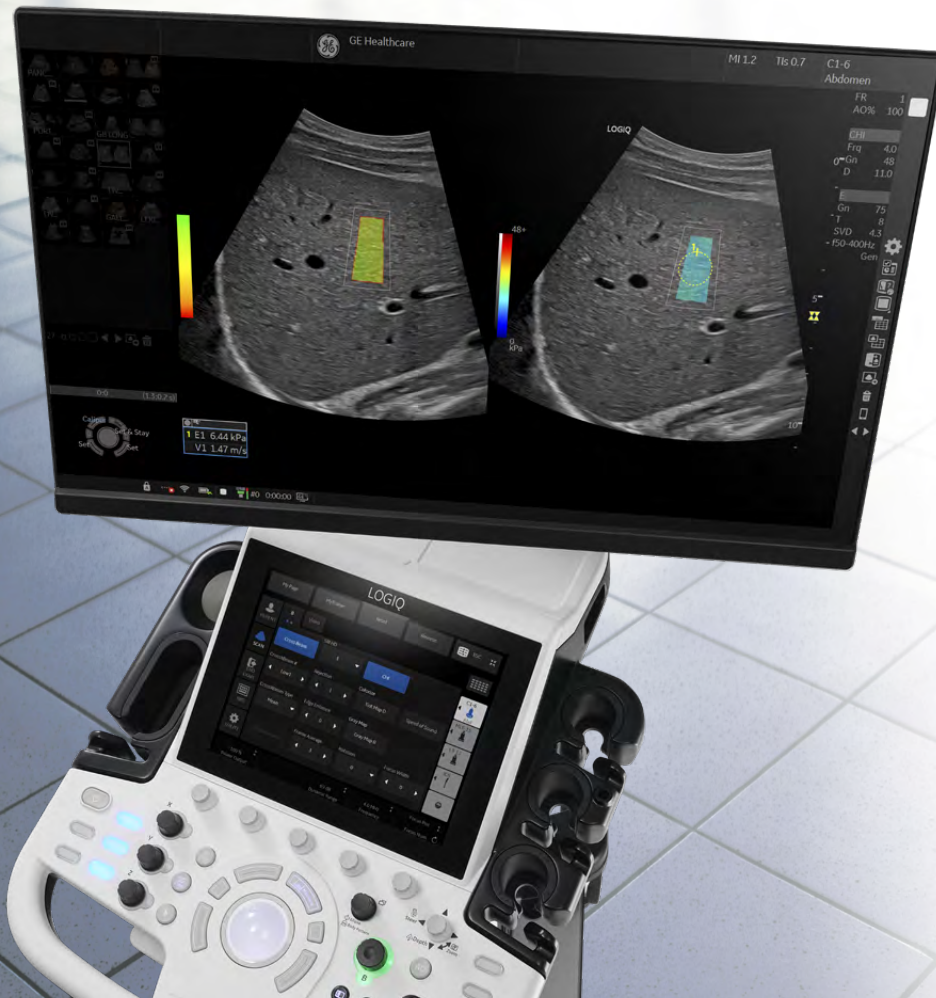




GE HealthCare



# LOGIQ P10 XDclear

Упростите себе работу. Делайте по-своему

[gehealthcare.ru](http://gehealthcare.ru)

# LOGIQ P10

## Персонализация инструментов и автоматизация рабочего процесса — для большей эффективности

Новая ультразвуковая система LOGIQ P10 XDclear предлагает передовые технологии для повышения удобства использования. Вы сможете задать собственные настройки и упростить проведение исследований.



**LOGIQ P10 XDclear** — цифровая многоцелевая ультразвуковая диагностическая система экспертного класса с импульсно-волновым, цветовым и энергетическим доплером.

### Интуитивно понятный интерфейс пользователя.

Умная эргономика, настраиваемые клавиши и сенсорное управление позволяют проводить исследования эффективно, используя меньше клавиш, и поддерживают удобство на уровне систем LOGIQ.

### Инструменты персонализированной настройки.

Используя **Помощник для автоматического начала исследования** и **Конфигуратор начальных настроек**, пользователи могут задать индивидуальные настройки пресетов и предустановки для разных областей исследования, а затем запускать такие настройки в считанные секунды.

### Автоматизированные инструменты сканирования.

**Continuous Tissue Optimization (CTO)**, **Auto IMT**, **AutoEF**, **Measure Assistant**, **Compare Assistant** и **Scan Assistant** сокращают время проведения исследований и повышают эффективность.

### Интеллектуальные помощники врача.

Система LOGIQ P10 XDclear использует интеллектуальных помощников для стандартизации и ускорения визуализации в инструментах **Автоматическая сегментация образований**, **Ассистент проведения акушерских измерений**, **Автоматический доплер** и **Ассистент проведения исследования молочных желёз**.

### Превосходная мобильность.

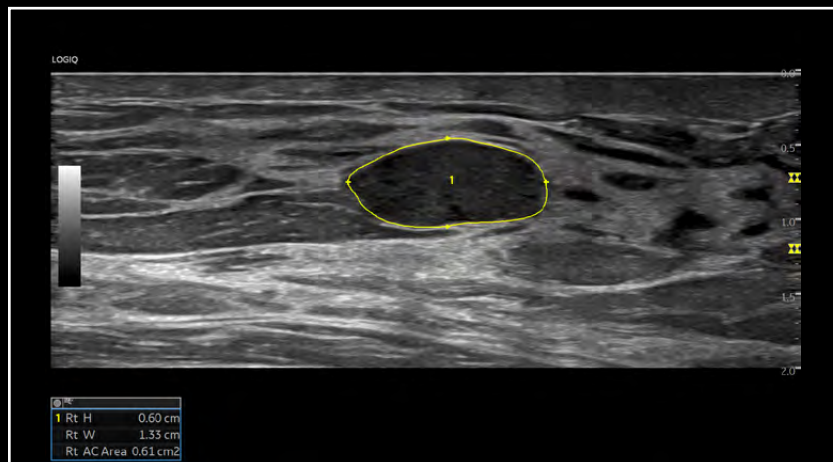
Компактную и легкую систему LOGIQ P10 XDclear удобно перемещать. Передовое решение **Источник бесперебойного питания** с внешней батареей **Extended Battery** дает возможность автономного сканирования продолжительностью до одного часа.

### Области применения

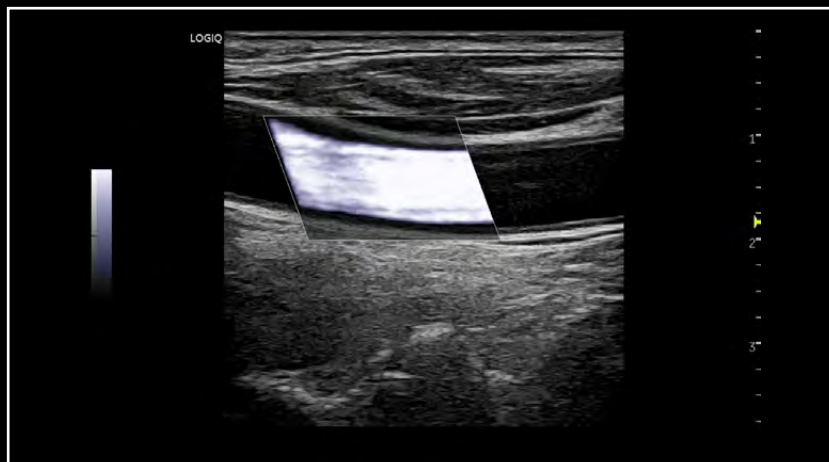
- ▶ Абдоминальные исследования
- ▶ Акушерство
- ▶ Анестезиология
- ▶ Гинекология
- ▶ Кардиология
- ▶ Скелетно-мышечная система
- ▶ Ангиология
- ▶ Урология
- ▶ Поверхностно расположенные органы и структуры педиатрия
- ▶ Неонатология
- ▶ Ортопедия
- ▶ Онкология
- ▶ Транскраниальные исследования
- ▶ Чреспищеводные исследования
- ▶ Интраоперационные исследования



# Ориентированность на пациента



Автоматизированное определение и оконтуривание образования в молочной железе, датчик ML6-15-RS



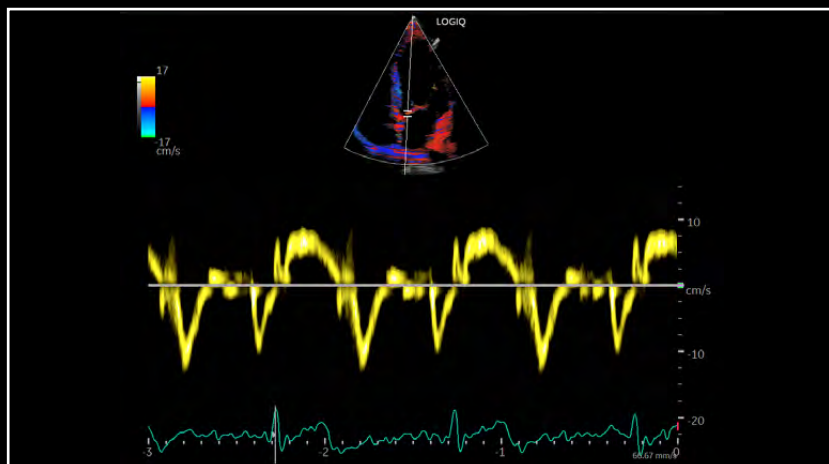
Режим недоплерографической визуализации кровотока в высоком разрешении B-flow HD, датчик 12L-RS



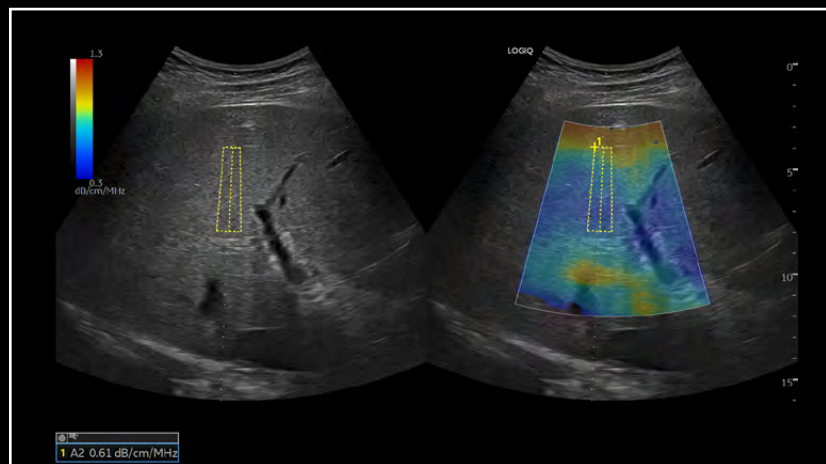
Голова новорождённого в B-режиме, датчик C3-10-D



Визуализация сердца плода 4CH в B-режиме, датчик C1-6-D



Цветовой тканевой доплер TVI/TVD, датчик M5Sc-D



UGAP - количественная оценка стеатоза печени, датчик C1-6-D

## Система LOGIQ P10 XDclear с набором передовых функций подходит для работы с простыми и сложными случаями

**Универсальные возможности** для проведения широкого спектра исследований, в том числе исследований печени, сердца, сосудов, молочных желез, щитовидной железы, опорно-двигательного аппарата, урологических, педиатрических, акушерских и гинекологических исследований.


**Отличное качество изображений** и безупречное пространственное и контрастное разрешение в B-режиме.


**Широкий выбор высококачественных датчиков**, в том числе широкий спектр датчиков с матричной решеткой, конвексных, внутрисполостных, линейных, секторных, 3D/4D-датчиков и датчиков для непрерывного доплера.


**Современные инструменты визуализации**, в том числе:


- Недопплерографическая цифровая технология точной визуализации кровотока в режиме реального времени **B-Flow** и **B-Flow Color**
- Улучшенный режим **B-Flow Color HD Color**
- Режим автоматического определения оптимальной плоскости визуализации **3D/4D** с **SonoRender/live**
- Режим объемного отображения плода **HD/live™**
- Пространственно-временная корреляция изображений **STIC/OmniView**
- Оценка эластичности тканей методом эластографии сдвиговой волны **2D Shear Wave Elastography** с возможностью оценки качества проведения исследования
- Метод компрессионной эластографии **Strain Elastography**
- Стресс-эхокардиография **Stress Echo**
- Тканевая доплерография **TVI/TVD**
- Недопплерографическая программа для оценки деформации миокарда **Cardiac Strain**
- **Raw data** («сырые» или необработанные данные) — формат, для воспроизведения или обработки данных исследования, без потери информации
- Передовая функция отклонения угла в B-режиме и улучшенное распознавание биопсийной иглы **B-Steer+**
- Визуализация с контрастным усилением **CEUS**


## Передовые функции. Ежедневный доступ.


 **Источник бесперебойного питания с аккумулятором расширенной мощности.** До одного часа автономного сканирования.


 **My Trainer.** Встроенный модуль самообучения — на месте, онлайн или в приложении — помогает новым пользователям быстро освоиться.


 **Технология XDclear.** Поддержка монокристалльных датчиков для экспертного качества визуализации.

 **My Preset.** Настройка собственного пресета для каждого датчика.


 **Volume Navigation Import.** Возможность просматривать предыдущее исследование — ультразвуковое, маммографическое, КТ или МРТ — и текущие изображения одновременно в режиме реального времени посредством разделения экрана.


 **Интеллектуальные помощники.** Включают Auto Lesion Segmentation, OB Measurement Assistant и Auto Doppler Assistant.


 **Эластография сдвиговой волной.** Количественное измерение эластичности тканей, отображаемое в виде эластограмм с цифровым кодированием, с картой контроля качества выполнения исследования.

 **Контроль параметра ослабления ультразвука UGAP.** Технология количественной оценки стеатоза печени.



 **Персонализированный рабочий процесс**  
Высокая эффективность — благодаря настройке функций по вашему усмотрению.

 **Пациентоориентированность**  
Отличное качество изображений, широкий выбор датчиков и передовые технологии для качественной диагностики в широком спектре исследований

 **Мощная поддержка**  
Передовая защита данных и образовательные ресурсы для оптимизации системы



© 2024 GE HealthCare

Logiq является товарным знаком компании GE HealthCare. GE является товарным знаком компании General Electric, используемым на основании лицензионного соглашения. JB02330RU

Материал предназначен исключительно для медицинских и фармацевтических работников.

ПРЕДСТАВЛЕННЫЕ УЛЬТРАЗВУКОВЫЕ СИСТЕМЫ ЗАРЕГИСТРИРОВАНЫ НА ТЕРРИТОРИИ РФ КАК «СИСТЕМА УЛЬТРАЗВУКОВАЯ ДИАГНОСТИЧЕСКАЯ МЕДИЦИНСКАЯ LOGIQ P: В ВАРИАНТАХ ИСПОЛНЕНИЯ: LOGIQ P7, LOGIQ P8, LOGIQ P9, LOGIQ P10, С ПРИНАДЛЕЖНОСТЯМИ».



GE HealthCare